



บันทึกข้อความ

ส่วนราชการ สำนักปลัดเทศบาล

ที่ พย ๕๒๓๐๑/

วันที่ ๒๕ กันยายน ๒๕๖๔

เรื่อง รายงานผลการใช้พลังงานผ่านระบบ www.e-report.energy.go.th ประจำปีงบประมาณ พ.ศ. ๒๕๖๔

เรียน นายกเทศมนตรีตำบลเชียงม่วน

เรื่องเดิม

ตามมติคณะรัฐมนตรีเมื่อวันที่ ๒๐ มีนาคม ๒๕๕๕ ให้นโยบายการดำเนินการลดการใช้พลังงานลงให้ได้อย่างน้อย ๑๐% เพื่อลดการนำเข้าน้ำมันจากต่างประเทศ โดยได้กำหนดมาตรการลดใช้พลังงานภาครัฐทั้งระยะสั้นและระยะยาว พร้อมทั้งกำหนดแนวทางประหยัดพลังงานภายในหน่วยงานภาครัฐ เพื่อใช้เป็นแนวทางปฏิบัติลดการใช้พลังงานอย่างเป็นระบบแล้ว และจากมติคณะรัฐมนตรีเมื่อวันที่ ๑๙ กุมภาพันธ์ ๒๕๕๖ ให้ส่วนราชการ รัฐวิสาหกิจ และหน่วยงานอื่นของรัฐ ดำเนินการตามมาตรการระยะสั้นเพื่อลดการใช้พลังงานโดยให้ถือปฏิบัติตามแนวทางและมาตรการลดการใช้ไฟฟ้าและน้ำมันตามนโยบายคณะรัฐมนตรีเมื่อวันที่ ๒๐ มีนาคม ๒๕๕๕ อย่างเคร่งครัดรวมทั้งให้หน่วยงานกำหนดแนวทางปฏิบัติเพิ่มเติมเพื่อให้เกิดการประหยัดพลังงาน และให้รายงานผลการประหยัดพลังงานผ่านระบบ www.e-report.energy.go.th ประกอบกับเทศบาลตำบลเชียงม่วน ได้กำหนดแนวทางปฏิบัติมาตรการประหยัดพลังงานเพื่อลดการใช้พลังงานของเทศบาลตำบลเชียงม่วน เป็นไปอย่างมีประสิทธิภาพและเป็นรูปธรรม รวมถึงส่งเสริมการมีส่วนร่วมของบุคลากรหรือเจ้าหน้าที่ในหน่วยงาน ให้ตระหนักรู้ถึงความสำคัญและความจำเป็นในการประหยัดพลังงาน รวมถึงการใช้พลังงานอย่างรู้ค่า นั้น

ข้อเท็จจริง

เพื่อให้การดำเนินการเป็นไปตามมติคณะรัฐมนตรีฯ ดังกล่าว จึงขอรายงานผลการดำเนินการลดการใช้พลังงานของเทศบาลตำบลเชียงม่วน ประจำปีงบประมาณ พ.ศ. ๒๕๖๔ รายละเอียดปรากฏตามเอกสารที่แนบมาพร้อมนี้

ข้อพิจารณา

จึงเรียนมาเพื่อโปรดทราบ

(นายณัฐ ก้อนคำ)

นักวิชาการคอมพิวเตอร์ชำนาญการ

เพื่อโปรดทราบ

(นางกิงกานต์ ชุมกษณะภัย)
หัวหน้าฝ่ายอำนวยการ

เพื่อโปรดทราบ

(นางกฤษณา ช้างสาร)
หัวหน้าสำนักปลัด

เพื่อทราบ

(นางสาวยศวดี คงงาน)
รองปลัดเทศบาลตำบลเชียงม่วน

ทราบ

(นายสุเมธี คำลือ)
นายกเทศมนตรีตำบลเชียงม่วน

รายงานผลการดำเนินการลดการใช้พลังงานของเทศบาลตำบลเชียงใหม่
ประจำปีงบประมาณ พ.ศ. ๒๕๖๔

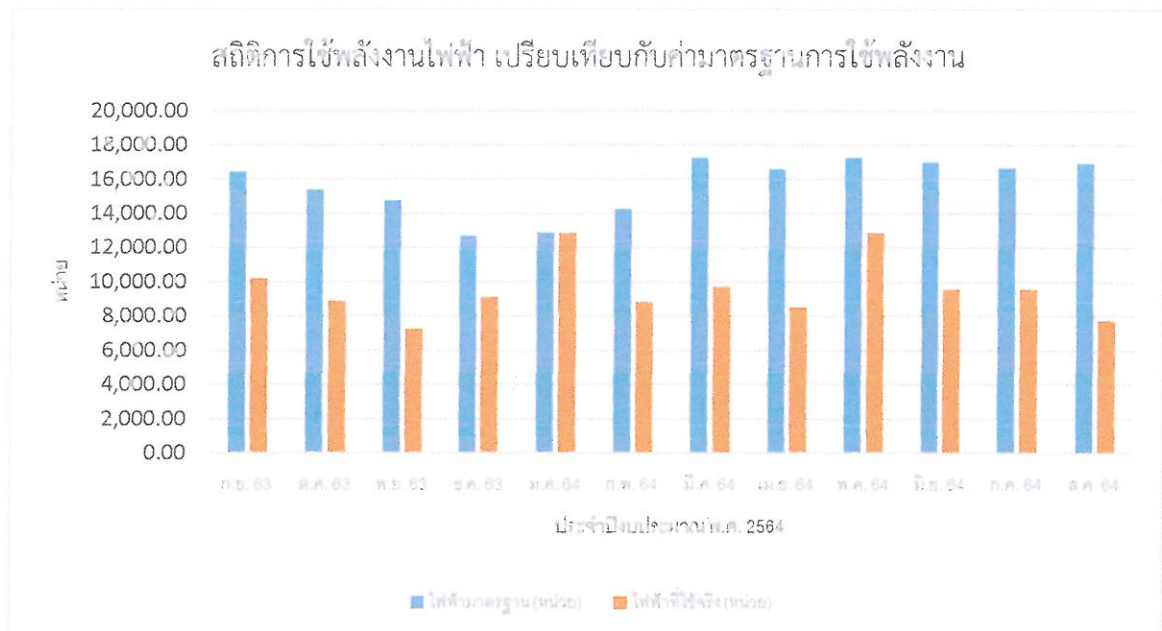
๑. สถิติการใช้พลังงานไฟฟ้า เปรียบเทียบกับค่ามาตรฐานการใช้พลังงาน (เดือน กันยายน ๒๕๖๓ ถึงเดือน สิงหาคม ๒๕๖๔)

ในภาพรวม ปริมาณการใช้พลังงานไฟฟ้า (เดือน กันยายน ๒๕๖๓ ถึงเดือน สิงหาคม ๒๕๖๔) คิดเป็นร้อยละ ๐.๑๘ รายละเอียดตามตารางและแผนภูมิ ดังนี้

ตารางแสดงสถิติการใช้พลังงานไฟฟ้า เปรียบเทียบกับค่ามาตรฐานการใช้พลังงาน

ปีงบประมาณ พ.ศ. ๒๕๖๔	ไฟฟ้า (หน่วย)	
	ไฟฟ้ามาตรฐาน	ไฟฟ้าที่ใช้จริง
ก.ย. ๖๓	๑๖,๔๑๒.๙๘	๑๐,๑๙๕.๐๐
ต.ค. ๖๓	๑๕,๓๙๓.๓๖	๘,๘๕๖.๐๐
พ.ย. ๖๓	๑๔,๗๕๓.๑๗	๗,๒๑๗.๐๐
ธ.ค. ๖๓	๑๒,๖๘๓.๐๙	๙,๑๑๓.๐๐
ม.ค. ๖๔	๑๒,๘๙๑.๙๙	๑๒,๘๓๗.๐๐
ก.พ. ๖๔	๑๔,๒๗๕.๗๑	๘,๗๘๕.๐๐
มี.ค. ๖๔	๑๗,๒๓๓.๔๙	๙,๗๒๒.๐๐
เม.ย. ๖๔	๑๖,๕๘๒.๐๐	๘,๕๐๙.๐๐
พ.ค. ๖๔	๑๗,๒๔๓.๒๔	๑๒,๘๓๗.๐๐
มิ.ย. ๖๔	๑๖,๙๙๐.๒๗	๙,๕๓๒.๐๐
ก.ค. ๖๔	๑๖,๖๓๘.๓๐	๙,๕๓๒.๐๐
ส.ค. ๖๔	๑๖,๙๒๔.๘๑	๗,๗๐๒.๐๐
รวม	๑๘๘,๐๒๒.๔๑	๑๑๔,๘๒๗.๐๐

แผนภูมิแสดงสถิติการใช้พลังงานไฟฟ้า เปรียบเทียบกับค่ามาตรฐานการใช้พลังงาน



๒. สำนักปลัดเทศบาล ได้ดำเนินการรายงานข้อมูลการใช้พลังงานในระบบ [www-reportenergy.go.th](http://www.reportenergy.go.th) ประจำปีงบประมาณ พ.ศ. ๒๕๖๔ เรียบร้อยแล้ว (รายละเอียดปรากฏตามเอกสารที่แนบมาพร้อมนี้)

๓. สำนักงานนโยบายและแผนพลังงาน กระทรวงพลังงาน สรุปผลการใช้พลังงานของเทศบาล ตำบลเชียงม่วน ประจำปีงบประมาณ พ.ศ. ๒๕๖๔ (เดือน กันยายน ๒๕๖๓ ถึงเดือน สิงหาคม ๒๕๖๔) กำหนดปริมาณการใช้ไฟฟ้ามาตรฐาน ๑๘๘,๐๒๒.๔๑ หน่วย มีการใช้ไฟฟ้าจริง ๑๑๔,๘๒๗.๐๐ หน่วย โดยมีสูตรคำนวณคือ

$$\begin{aligned} &= \frac{(\% \text{ ของปริมาณการใช้ไฟฟ้ามาตรฐาน}) - \text{ปริมาณการใช้ไฟฟ้าจริง}}{\text{ปริมาณการใช้ไฟฟ้าจริง}} \\ &= \frac{๑๘๘,๐๒๒.๔๑ - ๑๑๔,๘๒๗.๐๐}{๑๑๔,๘๒๗.๐๐} \\ &= ๐.๖๔ \end{aligned}$$